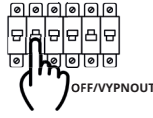


# BLP, ELP, UGRB LED PANEL



## WARNING / UPOZORNĚNÍ

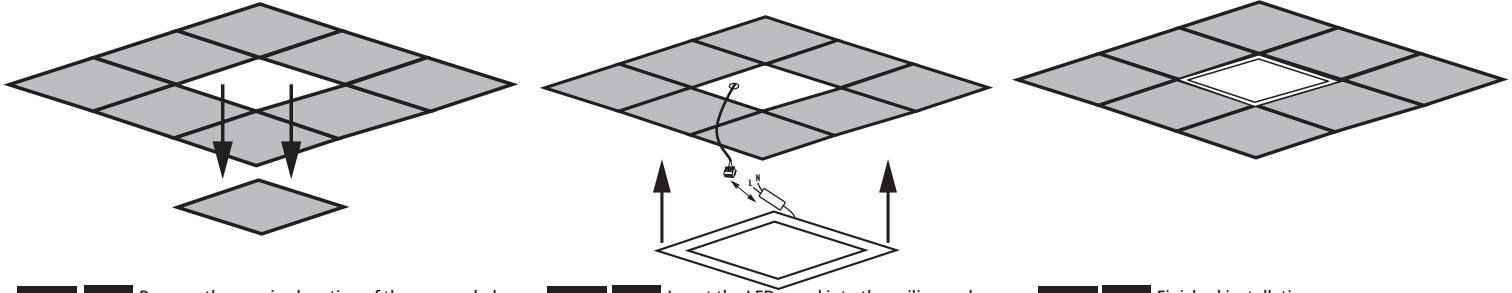
- EN** Installation can be carried out by a qualified person only
- DE** Montage darf nur qualifizierte Person durchführen
- CZ** Instalaci smí provádět pouze odborně způsobilá osoba
- SK** Montáž môže vykonávať iba kvalifikovaná osoba
- HU** A szerelést megfelelő szakképzettséggel rendelkező személynek kell végeznie
- PL** Montażu dokonywać może tylko wykwalifikowana osoba



**EN** All handling with the luminaire must be carried out only when the luminaire is disconnected from the mains.

**CZ** Veškerou manipulaci se svítidlem provádět pouze při odpojeném napájení ze sítě.

## Recessed installation Montáž do kazetového stropu

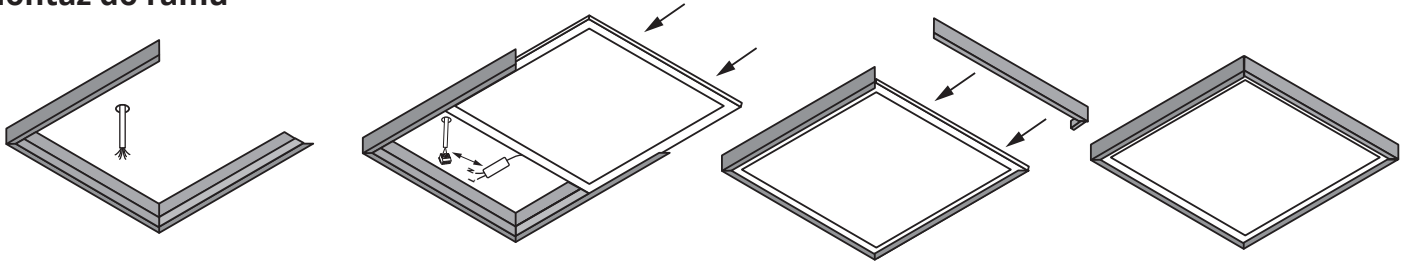


- 1 EN** Remove the required section of the suspended ceiling.  
**CZ** Vyjměte požadovanou část kazetového stropu.

- 2 EN** Insert the LED panel into the ceiling and connect the driver to the power supply L (brown), N (blue).  
**CZ** Vložte do stropu LED panel a zapojte přívodní kabel L (brown), N (modrá).

- 3 EN** Finished installation.  
**CZ** Hotová montáž LED panelu.

## Surface mounted installation Montáž do rámu



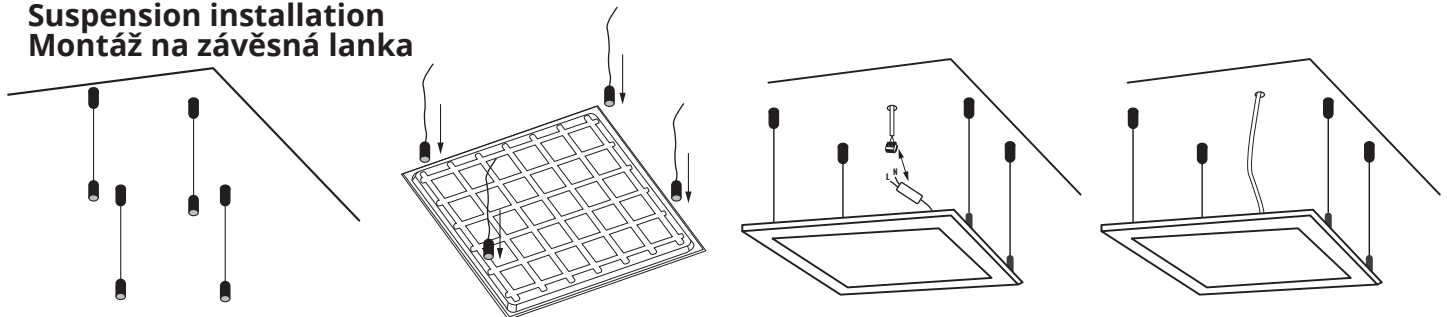
- 1 EN** First, assemble three sides of the ceiling mount using screws, then secure the mount to the ceiling.  
**CZ** Nejdříve spojte pomocí šroubů 3 strany stropního držáku a držák připevněte na strop.

- 2 EN** Then, insert the LED panel into the frame and connect the driver to the power supply L (brown), N (blue).  
**CZ** Poté do rámu vložte LED panel a zapojte přívodní kabel L (brown), N (modrá).

- 3 EN** Screw in the fourth and final part of the frame.  
**CZ** Přišroubujte poslední čtvrtou část rámu.

- 4 EN** Finished installation.  
**CZ** Hotová montáž LED panelu.

## Suspension installation Montáž na závěsná lanka



- 1 EN** Screw the cable holders onto the ceiling.  
**CZ** Přišroubujte držáky lanka na strop.

- 2 EN** Thread the cables through the holders and attach them to the LED panel.  
**CZ** Provlíkněte lanka do držáků a připevněte k LED panelu.

- 3 EN** Connect the driver to the power supply L (brown), N (blue).  
**CZ** Zapojte přívodní kabel L (brown), N (modrá).

- 4 EN** Finished installation.  
**CZ** Hotová montáž LED panelu.